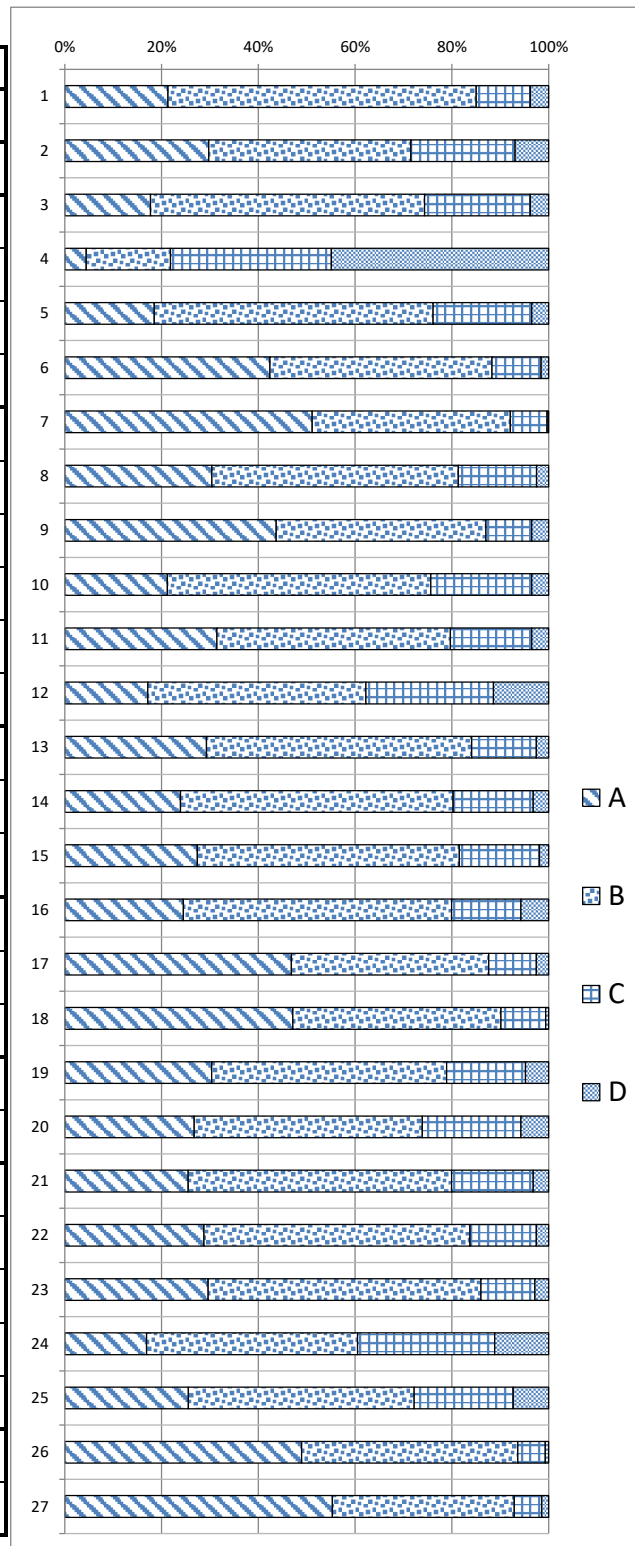


令和5年度宮城県亙理高等学校評価集計結果（生徒）

A：あてはまる（十分）	B：ややあてはまる（おおむね十分）
C：あまりあてはまらない（やや不十分）	D：あてはまらない（不十分）

評価項目	No	評価の観点	ポイント
スクールポリシー	1	あなたは、本校がスクールポリシーに基づいた教育課程が編成・実施されていると思いますか。	3.0
校訓	2	あなたは、本校の校訓を知っていますか。	2.9
学習指導	3	あなたは、先生方が、もっと学びたいような、分かりやすい授業をしてくれていると思いますか。（工夫された授業が多いか。）	2.9
	4	あなたは、家庭学習をほぼ毎日していますか（予習・復習ができていますか）。	1.8
	5	あなたは、本校の教育課程（各学科で学ぶ教科・科目等の内容）について理解していますか。	2.9
	6	あなたは、始業ベル前の教室の移動、ベル着ができていますか。	3.3
生徒指導	7	あなたは、頭髪および服装について校則に沿って、高校生らしくきちんとしていると思いますか。	3.4
	8	あなたは、先生方がルールやあいさつ・マナーなどの指導をきちんとしていると思いますか。	3.1
	9	あなたは、学校行事（文化祭やスポーツ大会等）の中で、楽しく有意義に活動できるものがあると思いますか。	3.3
	10	あなたは、本校では、生徒会活動が活発に行われていると思いますか。	2.9
	11	あなたは、本校の部活動が活発に行われていると思いますか。	3.1
	12	あなたは、本校では、日頃からいじめの早期発見に取り組んでいると思いますか。	2.7
進路指導	13	あなたは、進路について先生方が相談に応じたり、適切なアドバイスをしていると思いますか。	3.1
	14	あなたは、進路の情報（「進路の手引き」、進学・求人関係等）を十分に得ていると思いますか。	3.0
	15	あなたは、進路選択に応じた補習授業、課外指導、各種進路行事と進路指導等が役に立っていると思いますか。	3.1
保健指導	16	あなたは、先生方やスクールカウンセラーがさまざまな悩み事などについて、必要ときに親身になって相談に応じてくれていると思いますか。	3.0
	17	あなたは、普段から健康管理に気を付け、遅刻・欠席をしないように心がけていますか。	3.3
	18	あなたは、校内清掃やゴミの分別について、よく取り組んでいますか。	3.4
図書視聴覚	19	あなたは、本校の図書館が利用しやすいと思いますか。	3.0
	20	あなたは、朝読書（朝学習）の時間を有意義に活用していますか。	2.9
その他	21	あなたは、本校が地域や伝統などに根ざした特色ある学校づくりに取り組んでいると思いますか。	3.0
	22	あなたは、災害・非常時の避難方法や連絡方法が分かりやすく伝えられていると思いますか。	3.1
	23	あなたは、学校からの便りや諸連絡によって、学校の情報が適切に伝えられていると思いますか。	3.1
	24	あなたは、教室・トイレ・実習室等の校舎やグラウンドなどの施設や設備が整備されていると思いますか。	2.7
	25	#あなたは、学校生活が充実していると感じていますか。	3.5
農場	26	実習の授業では集合時間や服装、態度に気をつけていますか。（2・3組のみ回答すること）	3.4
	27	実習の授業は楽しく有意義なものだと思いますか。（2・3組のみ回答すること）	3.5



ポイント：A＝4、B＝3、C＝2、D＝1として数値化したときの平均値