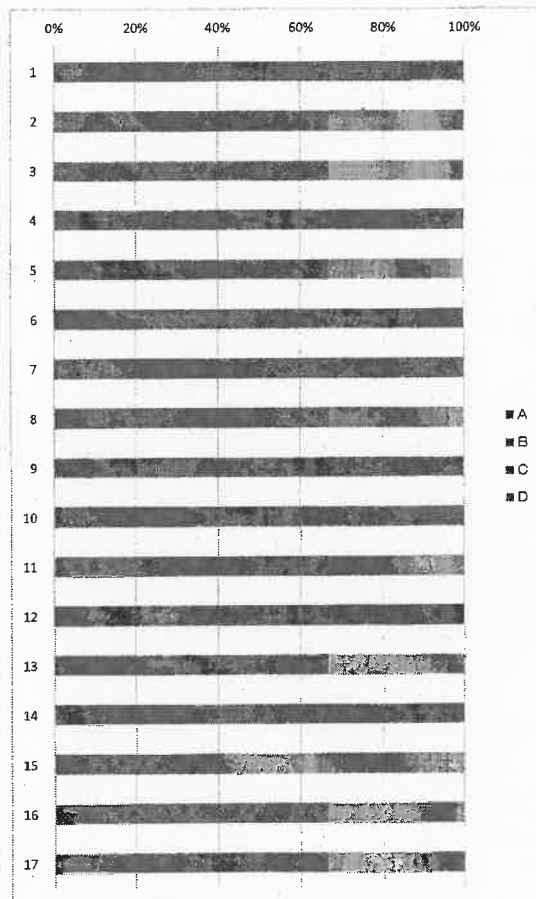


令和6年度宮城県亘理高等学校評価集計結果（学校評議員）

A：あてはまる（十分）	B：ややあてはまる（おおむね十分）
C：あまりあてはまらない（やや不十分）	D：あてはまらない（不十分）

評価項目	No	評 価 の 観 点	ポイント		
			R06	R05	R04
教育目標 教育方針	1	あなたは、学校の教育方針や具体的な教育活動について情報提供がなされていると思いますか。	3.3	3.0	3.5
	2	あなたは、本校が、他の学校にない独自の教育活動に取り組んでいると思いますか。	3.0	2.5	3.5
	3	あなたは、生徒たちは学校に行くのが楽しい様子であると思いますか。	2.7	2.5	2.5
学習指導	4	あなたは、本校の授業はわかりやすい内容が多い(授業公開等で参観した様子を考えると)と思いますか。	3.0	3.0	3.5
	5	あなたは、生徒たちは、よく学習に取り組んでいるようである(授業公開)と思いますか。	2.7	2.5	2.5
	6	あなたは、本校の成績等の評価が、考査の点数だけではなく、生徒の努力や授業に取り組む姿勢を含めて行われていることを知っていますか。	3.3	3.0	3.0
生徒指導	7	あなたは、本校が、知育のみではなく社会のルールや日常生活のマナーについても指導していると思いますか。	3.3	2.5	2.5
	8	あなたは、本校の部活動が活発に行われていると思いますか。	2.7	2.5	2.5
	9	あなたは、生徒たちの電車・自転車等の通学状況はきちんとしていると思いますか。	3.0	3.0	3.5
	10	あなたは、本校の生徒指導の方針に共感できると思いますか。	3.3	3.0	3.5
	11	あなたは、本校の生徒たちの頭髪および服装は高校生らしくきちんとしていると思いますか。	2.7	2.5	3.0
進路指導	12	あなたは、教員が生徒たちの進路について、適切に対応していると思いますか。	3.3	3.0	3.5
	13	あなたは、進路相談の時期・内容(担任面接・保護者会)が適切であると思いますか。	3.0	3.0	3.5
その他	14	あなたは、本校は、保護者や地域の人々に施設開放などにより、開かれた学校づくりに取り組んでいると思いますか。	3.3	3.0	3.0
	15	あなたは、本校の施設・設備がよく整備されていると思いますか。	2.3	2.0	2.5
	16	あなたは、本校のPTA活動が保護者と共に活発に行われていると思いますか。	2.7	2.5	3.0
	17	あなたは、生徒たちが亘理高の生徒であることに充実感や満足感を持っていると思いますか。	2.7	2.5	2.5
農場		普通科園芸コース・食品化学科がどのような実習をしているか知っていますか。			3.5
		実習で使用している施設・設備(更衣室や実験室・温室など)は安全であると思いますか。			2.0



ポイント：A＝4、B＝3、C＝2、D＝1として数値化したときの平均値